



Họ và tên:  
Ngày sinh:  
Địa chỉ liên hệ: -

Giới tính:  
Số điện thoại:  
Đơn vị chỉ định:

## Đánh giá nguy cơ Ngưng thở khi ngủ

### Chỉ số giảm độ bão hoà oxy (ODI)

Mức nguy hiểm	Trên 30 sự kiện/ giờ
Mức cảnh báo	15 - 29 sự kiện/ giờ
Mức độ nhẹ	5 - 14 sự kiện/ giờ
Mức bình thường	Dưới 5 sự kiện/ giờ

◀ ODI = 0,1

### Nguy cơ: NGUNG THỞ KHI NGỦ MỨC BÌNH THƯỜNG

Chỉ số ODI $\geq$ 4%	0,1 lần/ giờ
Số sự kiện tụt SpO <sub>2</sub> $\geq$ 4%	1
Thời gian diễn ra sự kiện ODI $\geq$ 4%	00:00:12
% Thời gian sự kiện ODI $\geq$ 4%	0,1%
Trung bình thời gian sự kiện ODI $\geq$ 4%	00:00:13

Chỉ số giảm độ bão hoà oxy (ODI): Trong quá trình ngủ, hệ thống theo dõi liên tục nồng độ oxy trong máu (SpO<sub>2</sub>). Một lần giảm oxy được ghi nhận khi SpO<sub>2</sub> giảm từ mức bình thường của cơ thể và mức giảm đạt từ 4% trở lên. Chỉ số ODI cho biết số lần xảy ra các lần giảm oxy như vậy trong mỗi giờ ngủ.

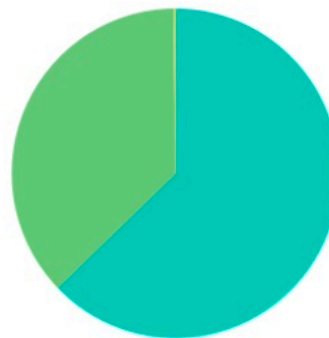
## Phân tích chi tiết

Thời gian bắt đầu ghi nhận dữ liệu: 09/05/2026 - 19:56 Tổng thời gian ghi nhận dữ liệu: 10 giờ 0 phút 57 giây  
Thời gian kết thúc ghi nhận dữ liệu: 10/05/2026 - 05:56 Thời gian ngủ ước lượng (\*): 6 giờ 50 phút 0 giây

(\*): Thời gian ngủ ước lượng: Được hệ thống ước tính dựa trên phân tích nhịp tim. Dữ liệu nhịp tim được phân tích theo từng khoảng 5 phút. Một khoảng thời gian được xem là đang ngủ khi nhịp tim duy trì ở mức thấp và ít dao động liên tục trong ít nhất 15 phút.

Độ bão hoà oxy trong máu (SpO <sub>2</sub> )	Kết quả	Nhịp tim	Kết quả
Độ bão hoà oxy trong máu thấp nhất	91%	Ngưỡng nhịp tim tối thiểu	58 bpm
Độ bão hoà oxy trong máu cao nhất	98%	Ngưỡng nhịp tim tối đa	99 bpm
Nồng độ oxy trong máu trung bình	96%	Ngưỡng nhịp tim trung bình	72 bpm

Mức độ phân bố SpO <sub>2</sub>	Số phút	% thời gian
100% - 96%	377,4	62,8
95% - 93%	222,4	37,0
92% - 90%	1,2	0,2
89% - 85%	0,0	0,0
84% - 80%	0,0	0,0
< 80%	0,0	0,0
T90 (**)	0,0	0,0



(\*\*) T90 là Tổng thời gian SpO<sub>2</sub> dưới mức 90%

## Nhận định và Tư vấn của Bác sĩ

Không giảm bão hòa oxy máu. Bão hòa oxy máu trung bình 96%. Chỉ số giảm bão hòa oxy máu 0.1/h (<5/h: bình thường) trong giới hạn bình thường.  
Nhịp tim trung bình 72/phút. Nhịp tim tối đa 99/phút và tối thiểu 58/phút.

### Khuyến cáo khách hàng:

- Kết quả đo cung cấp thông tin hữu ích về tình trạng oxy trong máu và hỗ trợ đánh giá ban đầu.
- Kết quả có thể bị ảnh hưởng bởi điều kiện ghi nhận, tình trạng sức khỏe và sự khác biệt giữa các thiết bị.
- Kết quả hỗ trợ sàng lọc và không thay thế cho chẩn đoán hoặc chỉ định điều trị từ bác sĩ. Vui lòng tham khảo ý kiến nhân viên y tế khi cần thiết.

*Hoàng*

PHÒNG KHÁM HỒ HẤP  
ThS.BS. Nguyễn Hữu Hoàng  
A0.26 CC Green River 2225 Phạm Thế Hiển  
P. Bình Đông (P6-Q8) - TP HCM

ThS. BS Nguyễn Hữu Hoàng



Họ và tên:

Giới tính:

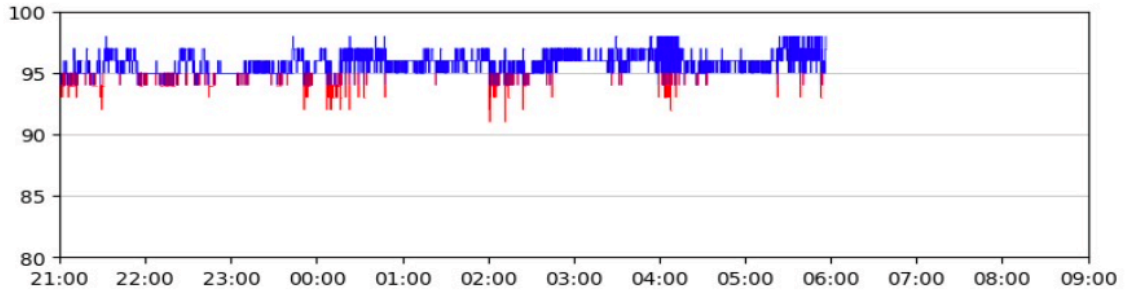
Ngày sinh:

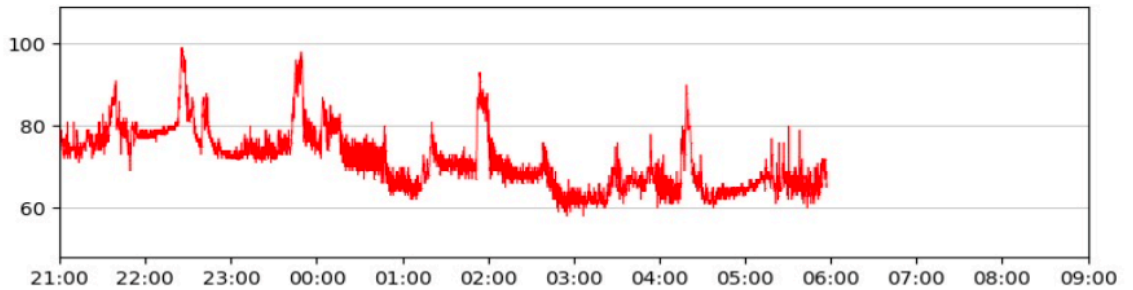
Số điện thoại:

Địa chỉ liên hệ: -

Đơn vị chỉ định:

**Độ bão hoà oxi trong máu (SpO<sub>2</sub>)**
**SpO<sub>2</sub> (%)**

 Min : 91  
 Max : 98  
 Avg : 96

**Nhịp tim**
**Pulse (bpm)**

 Min : 58  
 Max : 99  
 Avg : 72

**Thời gian kéo dài SpO<sub>2</sub> và Nhịp tim**

Mức độ SpO <sub>2</sub>	Thời gian kéo dài	Tỉ trọng	Khoảng Nhịp tim	Thời gian kéo dài	Tỉ trọng
100% - 96%	377,4	62,8%	>= 180 bpm	0s	0,0%
95% - 93%	222,4	37,0%	179 - 150 bpm	0s	0,0%
92% - 90%	1,2	0,2%	149 - 120 bpm	0s	0,0%
89% - 85%	0,0	0,0%	119 - 80 bpm	1h 19m 24s	13,2%
84% - 80%	0,0	0,0%	79 - 60 bpm	8h 40m 48s	86,7%
< 80%	0,0	0,0%	< 60 bpm	45s	0,1%
T90 (**)	0,0	0,0%	< 40 bpm	0s	0,0%

**Nhật ký sự kiện ngủ**

Thời gian	Số lần giảm ODI 4%	Thời gian	Số lần giảm ODI 4%
21:00 - 21:59	-	03:00 - 03:59	-
22:00 - 22:59	-	04:00 - 04:59	-
23:00 - 23:59	1	05:00 - 05:59	-
00:00 - 00:59	-	06:00 - 06:59	-
01:00 - 01:59	-	07:00 - 07:59	-
02:00 - 02:59	-	08:00 - 08:59	-

- Kết thúc Phụ lục -